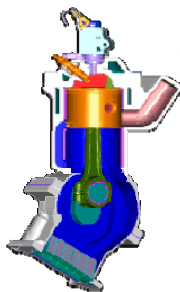


# Mercury OptiMax

## Ключевые особенности:

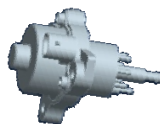


- **2-ступенчатый впрыск:**

Высокая эффективность сгорания за счет предварительного смешивания топлива с воздухом и прямого впрыска смеси в цилиндр под давлением 6.5 атм

- **Маслонасос многоточечный**

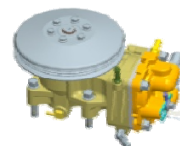
Подача масла к основным точкам смазки



- **Легендарный редуктор от Mercury**

### Преимущества OptiMax

- ***Экологичность***
- ***Лучший в классе расход топлива***
- ***Рабочие характеристики***
- ***Надежность и долговечность***



- **Воздушный компрессор:**

Нагнетает воздух для подготовки топливной смеси к впрыску, ключевому процессу в работе системы OptiMax DFI

- **Контроллер PCM**



Мозговой центр двигателя

- **Генератор 60 А**

Ременной привод для снижения нагрева. Регулируемый ток заряда АКБ.



- **Гребные винты Mercury**

Mirage, Fury, Tempest, Trophy и многие другие для оптимизации характеристик



MERCURY MARINE



# MERCURY 115 л.с. ~250 л.с.



OptiMax Pro XS	115 Pro XS	150 Pro XS	175 Pro XS	200 Pro XS	225/250 Pro XS
Модели	ELPT	ELPT, EXLPT	ELPT, EXLPT	ELPT	ELPT, EXLPT
Конфигурация	3 -Cyl. Inline	V-6 60°	V-6 60°	V-6 60°	V-6 60°
Объем	92.9 CI (1526 cc)	153 CI (2507 cc)	153 CI (2507 cc)	185.9 CI (3032 cc)	185.9 CI (3032 cc)
Мах обороты	5000-5750	5250~5750	5500-6000	5000-5750	5500-6000
Топл система	2-Stage DFI	2-Stage DFI	2-Stage DFI	2-Stage DFI	2-Stage DFI
Генератор	60 Amp	60 Amp	60 Amp	60 Amp	60 Amp
Редукция	2.07:1	1.87:1	1.87:1	1.75:1	1.75:1
Длина вала	20in (508mm)	20in (508mm) 25in (635mm)	20in (508mm) 25in (635mm)	20in (508mm)	20in (508mm) 25in (635mm)
Сухой вес	375 lbs (170 kg.)	431 lbs (195 kg.)	431 lbs (195 kg.)	505 lbs (229 kg.)	505 lbs (229 kg.)

## 2-ступенчатый впрыск при 6.5 атм

Увеличивается эффективность сгорания

## Углеродные клапаны (кроме 200)

- Высокие характеристики и эффективность
- Выше долговечность и быстродействие чем у нержавеющей стали

## Уникальный глушитель

Впускной глушитель снижает общий шум и пропускает больше воздуха



## Тюнинг выхлопных окон

Оптимизированные выхлопные окна цилиндров обеспечивают увеличение мощности и крутящего момента

## Тюнигованный ЕСМ

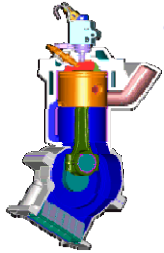
Настройки зажигания и подачи топлива обеспечивают максимальную мощность и эффективность

MERCURY MARINE



# Mercury *Pro XS*

## Ключевые особенности :



- **2-ступенчатый впрыск OptiMax:**

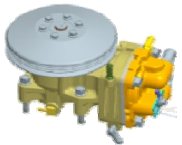
Высокая эффективность сгорания за счет предварительного смешивания топлива с воздухом и прямого впрыска смеси в цилиндр под давлением 6.5 атм

- **Головки цилиндров 175 Pro XS**

Добавление мощности

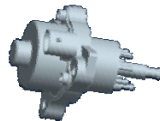
- **Воздушный компрессор:**

Нагнетает воздух для подготовки топливной смеси к впрыску, ключевому процессу в работе системы OptiMax DFI



- **Маслонасос многоточечный**

Подача масла к основным точкам смазки



- **Углеродные клапаны**

Увеличение эффективности и крутящего момента



- **Уникальный глушитель выхлопа**

Повышение крутящего момента без потери мощности

- **Генератор 60 А**

Ременной привод для снижения нагрева. Регулируемый ток заряда АКБ.



- **Гребные винты Mercury**

Mirage, Fury, Tempest, Trophy и многие другие для оптимизации характеристик



- **Легендарный редуктор от Mercury**

MERCURY MARINE



225 & 250hp **ProXS**



## Редуктор Torque Master

Нагруженным скоростным (до 135 км/ч)  
катерам требуются превосходные  
характеристики и надежность



- ✓ Редуктор черного цвета с передаточным отношением 1.75:1
- ✓ Диаметр гребного вала 1.25" (гребной вал 1" на стандартных моделях Pro XS) для дополнительной прочности при высокой установке мотора
- ✓ Профилированный скег для улучшения управляемости на высоких скоростях
- ✓ Передний и стандартный боковой водозабор для оптимального охлаждения
- ✓ Требуется комплект втулки гребного винта 1.25" **solid hub kit** от Mercury Racing (#840389K06) обеспечивающий превосходные характеристики и износостойкость.

MERCURY MARINE



# Mercury OptiMax & Pro XS

## История OptiMax

В прошлом году были представлены превосходные новые модели **125hp OptiMax**, **115 Pro XS** и **200 Pro XS**, призванные заполнить пробел в модельном ряду Mercury



125 *OptiMax* 115 *Pro XS* 200 *Pro XS*



Традиция превосходить ожидания продолжается с появлением нового мотора **150 OptiMax Pro XS!**

### Целевые варианты применения

- Стеклопластиковые и алюминиевые рыболовные лодки
- Стеклопластиковые и алюминиевые многоцелевые килеватые лодки
- Плоскодонные лодки
- Тримараны и понтоны свыше 20 футов

MERCURY MARINE



# MERCURY OptiMax

## 115 Pro XS



115 Pro XS	OptiMax	125hp
<b>ELPT</b>	Модели	<b>ELPT, EXLPT</b>
3 (In-Line)	Конфигурация	3 (In-Line)
93 CI (1526 cc)	Объем	93 CI (1526 cc)
5000-5750	Мах обороты	5000-5750
2-Stage DFI	Топл система	2-Stage DFI
60 Amp	Генератор	60 Amp
2.07:1	Редукция	2.07:1
<b>20in (508mm)</b>	Длина вала	<b>20in (508mm)</b> <b>25in (635mm)</b>
375 lbs (170 kg.)	Сухой вес	375 lbs (170 kg.)

## 125 OptiMax



**114HP**



Базовый вариант  
Стандартный  
115 OptiMax

**124HP**



- + Клапаны
- + Окна цилиндров
- + Калибровка
- + Глушит впуска

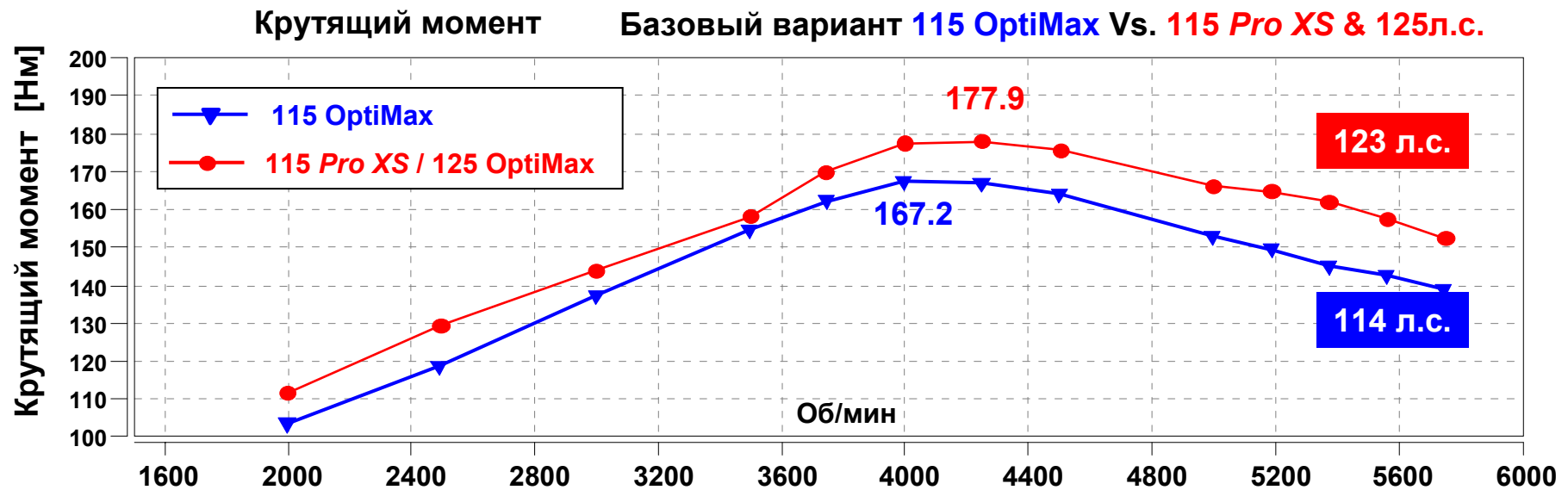
**124HP**



- + модель с  
валом XL

# MERCURY OptiMax

## Характеристика крутящего момента



- *Лучше ускорение*
- *Выше крейсерская скорость при увеличенной нагрузке*
- *Большая максимальная скорость*

MERCURY MARINE

