

Для: ☐ Менеджера по сбыту ☐ Бухгалтерии ☒ Менеджера по сервисному обслуживанию ☒ Техника ☒ Менеджера по запчастям

Возможное ограничение потока воды в двигателях Bravo

Модели, к которым это относится

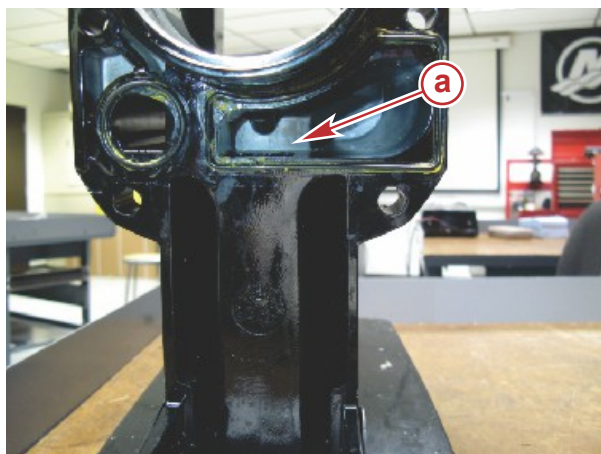
Модели, на которые это распространяется	Серийный номер
Все модели Bravo 1, Bravo 2 и Bravo 3. Двигатели с поворотно-откидными колонками Standard, X и XR.	2A338483–2A342849

Область применения

Во всем мире

Ситуация

Получены сообщения о дефекте литья водяного канала в корпусе приводного вала Bravo. Данное обстоятельство является препятствием для прохождения охлаждающей воды в двигатель. Материал, называемый заусенцем литья, обычно удаляется перед отделочной покраской корпуса приводного вала. Когда заусенец литья удаляется из водяного канала, остается вероятность частичного прикреплении или налипания материала в водяном канале.

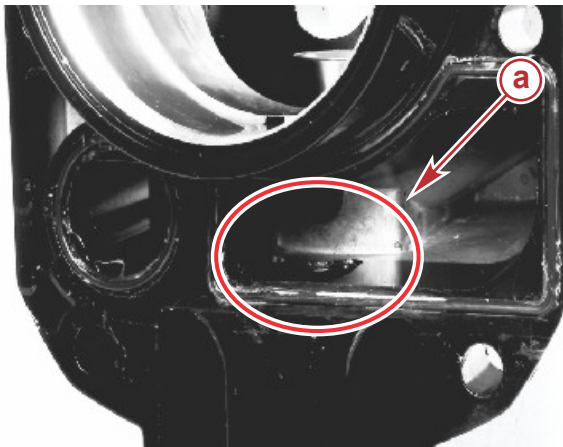


a - Осмотрите данную водяную полость

52778

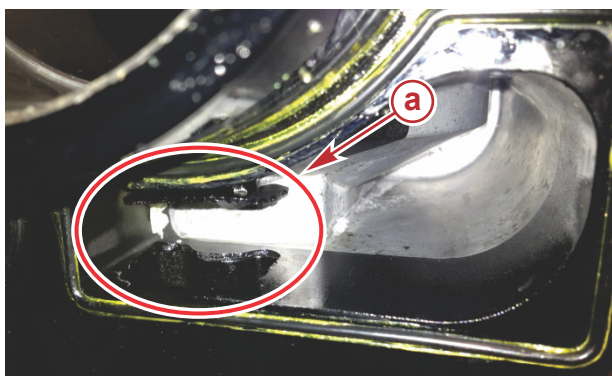
ИНФОРМАЦИЯ, СОДЕРЖАЩАЯСЯ В ДАННОМ ДОКУМЕНТЕ, ЯВЛЯЕТСЯ КОНФИДЕНЦИАЛЬНОЙ. ОНА ЗАЩИЩЕНА АВТОРСКИМ ПРАВОМ И ЯВЛЯЕТСЯ СОБСТВЕННОСТЬЮ КОМПАНИИ MERCURY MARINE.

Настоящий документ предоставляется для единственного и исключительного использования первоначальным получателем, согласно назначения Mercury Marine и не может распространяться или копироваться, цифровым или иным способом, без предварительного письменного согласия Mercury Marine.



52779

- a** - Правильно выполняйте отделку водяного канала
b - Дефект литья водяного канала



63327

- a** - Налипание заусенцев литья в водяной полости

Метод устранения

Все проверенные и выпущенные коробки будут иметь этикетку в дополнение к матовой надписи «MC16-2017».

ОЕМ-партнеры

ОЕМ-партнеры должны провести осмотр съемных двигателей на складе на наличие заблокированного канала или остаточных заусенцев. При обнаружении дефекта литья канала не пытайтесь очищать канал. Потребуется замена двигателя. В случае частичного прикрепления или налипания заусенцев в водяном канале удалите заусенцы и пользуйтесь двигателем, как обычно.

На новых местах монтажа двигателя отследите давление воды во время испытания двигателя на нагрев:

- Если давление воды нормальное, никаких действий больше не требуется.
- Если давления воды нет или оно ниже указанных в спецификациях значений, необходимо снять двигатель и осмотреть водяной канал в корпусе приводного вала на наличие остаточных заусенцев литья. Если канал чистый и заусенцы отсутствуют, информацию о проведении диагностики охлаждающей системы см. в соответствующем руководстве по обслуживанию.

Дилер

Дилеры должны провести осмотр съемных двигателей на складе на наличие заблокированного канала или остаточных заусенцев. При обнаружении дефекта литья потребуется замена двигателя. В случае частичного прикрепления или налипания заусенцев в водяном канале удалите заусенцы и пользуйтесь двигателем, как обычно.

Для двигателей с поворотн-откидными колонками Bravo, которые в настоящее время находятся в эксплуатации и по которым не было получено сообщений о низком давлении воды, никаких действий не требуется. Если были получены сообщения о низком давлении воды, снимите двигатель и осмотрите водяной канал на наличие заусенцев литья. Если их нет, дальнейшие действия по диагностике охлаждающей системы см. в соответствующем руководстве по обслуживанию.

ИНФОРМАЦИЯ, СОДЕРЖАЩАЯСЯ В ДАННОМ ДОКУМЕНТЕ, ЯВЛЯЕТСЯ КОНФИДЕНЦИАЛЬНОЙ. ОНА ЗАЩИЩЕНА АВТОРСКИМ ПРАВОМ И ЯВЛЯЕТСЯ СОБСТВЕННОСТЬЮ КОМПАНИИ MERCURY MARINE.

Настоящий документ предоставляется для единственного и исключительного использования первоначальным получателем, согласно назначения Mercury Marine и не может распространяться или копироваться, цифровым или иным способом, без предварительного письменного согласия Mercury Marine.

Гарантийные обязательства

США и Канада. Mercury Marine оплатит дилеру стоимость работы. Предоставляйте гарантийную претензию через обычную систему обработки гарантийных требований с указанием следующей информации:

- Серийный номер MerCruiser.
- Для осмотра съемных двигателей: SB03
- Для снятия и осмотра двигателей с поворотнo-откидными колонками: SB12
- Код детали: 207
- Код неисправности: 00

За пределами США и Канады. Следуйте инструкциям, выпущенным местным офисом или дистрибьютором.

ИНФОРМАЦИЯ, СОДЕРЖАЩАЯСЯ В ДАННОМ ДОКУМЕНТЕ, ЯВЛЯЕТСЯ КОНФИДЕНЦИАЛЬНОЙ. ОНА ЗАЩИЩЕНА АВТОРСКИМ ПРАВОМ И ЯВЛЯЕТСЯ СОБСТВЕННОСТЬЮ КОМПАНИИ MERCURY MARINE.

Настоящий документ предоставляется для единственного и исключительного использования первоначальным получателем, согласно назначения Mercury Marine и не может распространяться или копироваться, цифровым или иным способом, без предварительного письменного согласия Mercury Marine.