

Для: ☒ Менеджера по сбыту ☒ Бухгалтерии ☒ Менеджера по сервисному обслуживанию ☒ Техника ☒ Менеджера по запчастям

Обновление диагностического инструмента CDS, версия ПО 10.01

Область применения

Во всем мире

Обзор

Компании Mercury Marine и Bosch рады сообщить о выпуске CDS версии 10.01. Предыдущие версии распространялись на компакт-дисках. CDS версии 10.01 будет распространяться на флэш-накопителе USB. В следующем списке приведена важная информация о CDS версии 10.01.

- Инструмент CDS версии 10.01 будет доступен только на флэш-накопителе USB.
- Номер детали CDS версии 10.01: 8M0126020.
- CDS версии 10.01 **не** включает идентификатора носителя или лицензии. Это только обновление программного обеспечения.
- Для получения дополнительной информации обращайтесь в компанию Bosch по телефону 1-800-345-2233.



64035

Новые возможности, предоставленные в CDS версии 10.01

В CDS версии 10.01 представлены перечисленные далее новые функции.

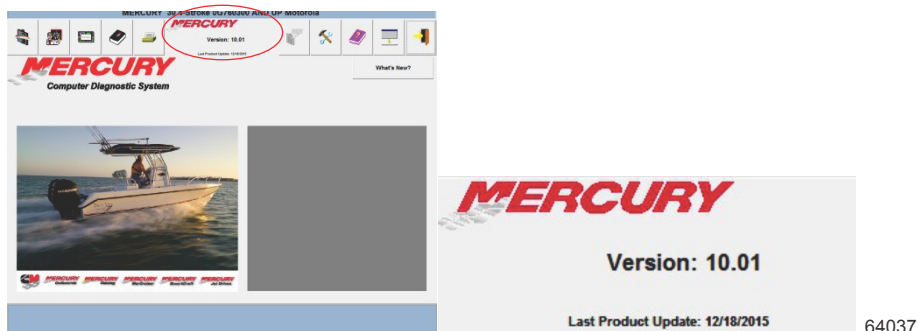
- В список гоночных подвесных двигателей добавлен двигатель Verado 350 SCi.
 - Это улучшение позволяет выбрать непосредственно данный двигатель, не прибегая к выбору аналогичных двигателей Verado.
- Для двигателя Verado 350 SCi добавлен один новый элемент данных:
 - Давление отфильтрованного топлива
- Двигатели Verado и OptiMax сгруппированы по рабочему объему двигателя для облегчения выбора двигателя.
- Руководства по обслуживанию и эксплуатации обновлены для многих двигателей с включением многочисленных недавних обновлений.

ИНФОРМАЦИЯ, СОДЕРЖАЩАЯСЯ В ДАННОМ ДОКУМЕНТЕ, ЯВЛЯЕТСЯ КОНФИДЕНЦИАЛЬНОЙ. ОНА ЗАЩИЩЕНА АВТОРСКИМ ПРАВОМ И ЯВЛЯЕТСЯ СОБСТВЕННОСТЬЮ КОМПАНИИ MERCURY MARINE.

Настоящий документ предоставляется для единственного и исключительного использования первоначальным получателем, согласно назначения Mercury Marine и не может распространяться или копироваться, цифровым или иным способом, без предварительного письменного согласия Mercury Marine.

Номер версии CDS

Номер версии определяет две части версии: основную версию и вспомогательную версию. На следующем изображении показан главный экран CDS.



Требования к операционной системе

- Microsoft Windows 7 Professional, Service Pack 1®.
- Microsoft Windows 10 Professional® или выше.

Авторизация программного обеспечения CDS

При установке программного обеспечения CDS требуется авторизация (права администратора).

Административные права

Пользователь, устанавливающий программу CDS, должен иметь права администратора. Если на компьютере установлена учетная запись MCDS, во время предыдущей установки CDS этой учетной записи уже были предоставлены права администратора.

ПРИМЕЧАНИЕ: Некоторые отделы информационных технологий (ИТ) могут ограничивать права пользователей по этим учетным записям. Если это произошло, установку должен производить отдел ИТ либо он должен предоставить пользователю учетной записи права администратора для выполнения установки.

Антивирусные программы и средства обеспечения безопасности в Интернете

На компьютерах с установленным ПО CDS рекомендуется использовать антивирусные программы и средства обеспечения безопасности при работе в Интернете. Они помогают защитить компьютер от угроз во время сеансов работы в Интернете. Некоторые из этих продуктов могут отображать предупреждения по безопасности во время установки CDS. Если это произошло, пользователь должен определить, вызвано ли это предупреждение программой установки CDS или есть другая причина, например компьютерный вирус. Если можно определить, что предупреждение было вызвано программой установки CDS, пользователь должен разрешить выполнение программы установки.

Требования CDS к компьютеру

Компьютерное оборудование	Минимум	Рекомендуется
ЦП	Многоядерный процессор 1,2 ГГц	2,4 ГГц или выше
Разрешение экрана	1024 x 768	–
Размер экрана	25,7 см (10,1 дюйма)	–
Память	ОЗУ 2 Гб	ОЗУ 8 Гб или более
Жесткий диск	Жесткий диск 120 Гб	128 Гб или более
Доступ в Интернет	Проводной Ethernet 10/100 или беспроводной	Беспроводной
Дисковод CD/DVD-ROM	DVD-ROM	Можно использовать внешний накопитель USB
USB	Три порта USB 2.0 или 3.0	USB с внешним концентратором USB
Внешние порты	Дополнительный 9-контактный последовательный порт	Мышь

Установка программного обеспечения CDS

При установке программного обеспечения CDS вероятно потребуется один из следующих процессов установки.

ИНФОРМАЦИЯ, СОДЕРЖАЩАЯСЯ В ДАННОМ ДОКУМЕНТЕ, ЯВЛЯЕТСЯ КОНФИДЕНЦИАЛЬНОЙ. ОНА ЗАЩИЩЕНА АВТОРСКИМ ПРАВОМ И ЯВЛЯЕТСЯ СОБСТВЕННОСТЬЮ КОМПАНИИ MERCURY MARINE.

Настоящий документ предоставляется для единственного и исключительного использования первоначальным получателем, согласно назначению Mercury Marine и не может распространяться или копироваться, цифровым или иным способом, без предварительного письменного согласия Mercury Marine.

Обновление (установка программного обеспечения CDS на компьютере с имеющимся ПО CDS)

При обновлении компьютера с имеющимся ПО CDS потребуется только запустить ярлык «Install Mercury v10.01» (Установить Mercury v10.01) и следовать инструкциям по установке для обновления. При переходе с одного компьютера на другой необходимо обратиться в компанию Bosch, чтобы отвязать идентификатор носителя.

Первичная установка (новый компьютер с новым ПО CDS)

CDS версии 10.0 не включает лицензии или идентификатора носителя. Это только обновление программного обеспечения.

- Для установки на новых компьютерах требуется идентификатор носителя.
- Если идентификатор носителя потерян или требуется новый идентификатор носителя, обратитесь в компанию Bosch по телефону 1-800-345-2233. Может взиматься плата.

Для первичной установки запустите ярлык «Install Mercury v10.01» (Установить Mercury v10.01) и следуйте инструкциям по установке. После завершения установки программного обеспечения CDS необходима единовременная активация и синхронизация через Интернет.

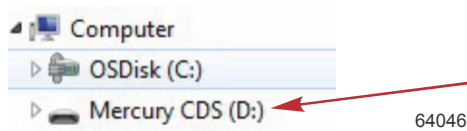
Номера деталей

Для получения CDS версии 10.01 необходимо сделать заказ с номером детали 8M0126020. Приобретение 8M0126020 не включает право владения, лицензию или идентификатор носителя. Это только обновление.

- Зарегистрированные пользователи могут обновить CDS с версии 9 до версии 10.01, используя этот номер детали.
- В случае потери идентификатора носителя дилерам потребуется обратиться в компанию Bosch по телефону 1-800-345-2233. Может взиматься плата.
- При установке с переходом с одного компьютера на другой компании Bosch понадобится отвязать идентификатор носителя. Может взиматься плата.

Инструкции по установке

1. Вставьте флэш-накопитель USB в доступный порт USB.
2. Выберите этот флэш-накопитель USB (в данном примере флэш-накопитель USB — это диск D:). Дважды щелкните значок для открытия.



3. Дважды щелкните «Install Mercury v10.01» (Установить Mercury v10.01) для установки CDS версии 10.01.

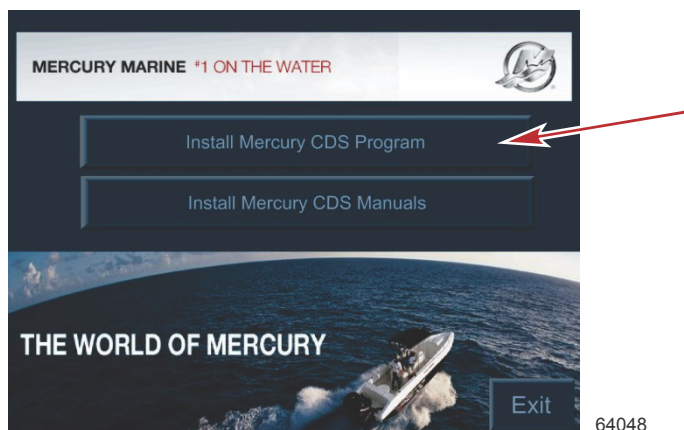
Name	Date modified	Type	Size
Mercury	2/4/2016 3:45 PM	File folder	
Install Mercury v10.01	2/10/2016 7:35 AM	Shortcut	2 KB

64047

ИНФОРМАЦИЯ, СОДЕРЖАЩАЯСЯ В ДАННОМ ДОКУМЕНТЕ, ЯВЛЯЕТСЯ КОНФИДЕНЦИАЛЬНОЙ. ОНА ЗАЩИЩЕНА АВТОРСКИМ ПРАВОМ И ЯВЛЯЕТСЯ СОБСТВЕННОСТЬЮ КОМПАНИИ MERCURY MARINE.

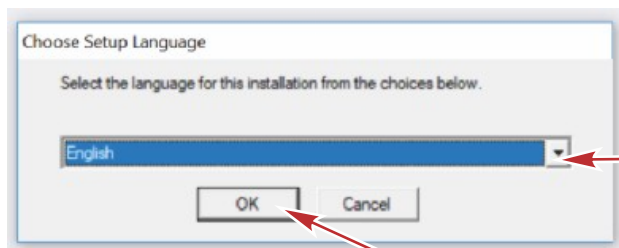
Настоящий документ предоставляется для единственного и исключительного использования первоначальным получателем, согласно назначения Mercury Marine и не может распространяться или копироваться, цифровым или иным способом, без предварительного письменного согласия Mercury Marine.

4. Щелкните кнопку «Install Mercury CDS Program» (Установить программу Mercury CDS) .



64048

5. Выберите язык в раскрывающемся меню, затем щелкните кнопку «ОК» .



a - Раскрывающееся меню

b - Кнопка «ОК»

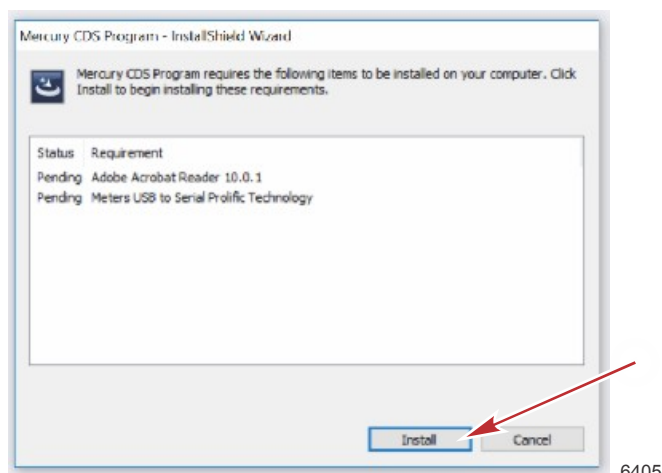
a

b

64053

6. После выбора кнопки «ОК» появится окно с отображением элементов, которые должны быть установлены для правильной работы программы. Щелкните кнопку «Install» (Установить) для продолжения.

ПРИМЕЧАНИЕ: Если вы устанавливали CDS ранее, этот экран может не отображаться.

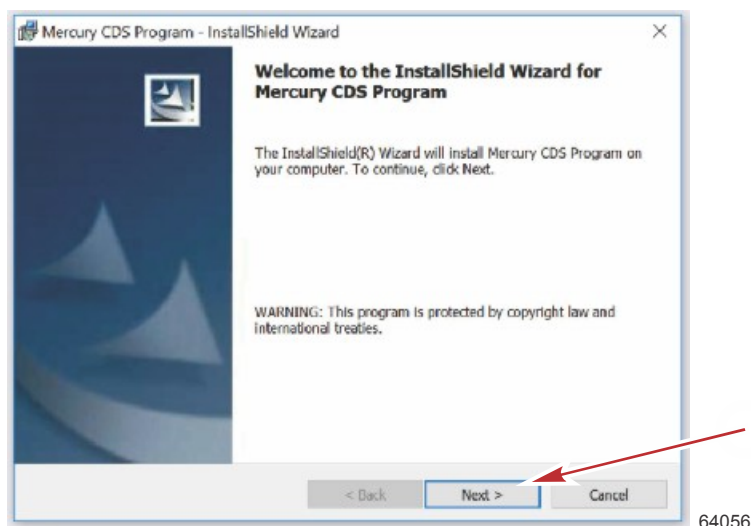


64054

ИНФОРМАЦИЯ, СОДЕРЖАЩАЯСЯ В ДАННОМ ДОКУМЕНТЕ, ЯВЛЯЕТСЯ КОНФИДЕНЦИАЛЬНОЙ. ОНА ЗАЩИЩЕНА АВТОРСКИМ ПРАВОМ И ЯВЛЯЕТСЯ СОБСТВЕННОСТЬЮ КОМПАНИИ MERCURY MARINE.

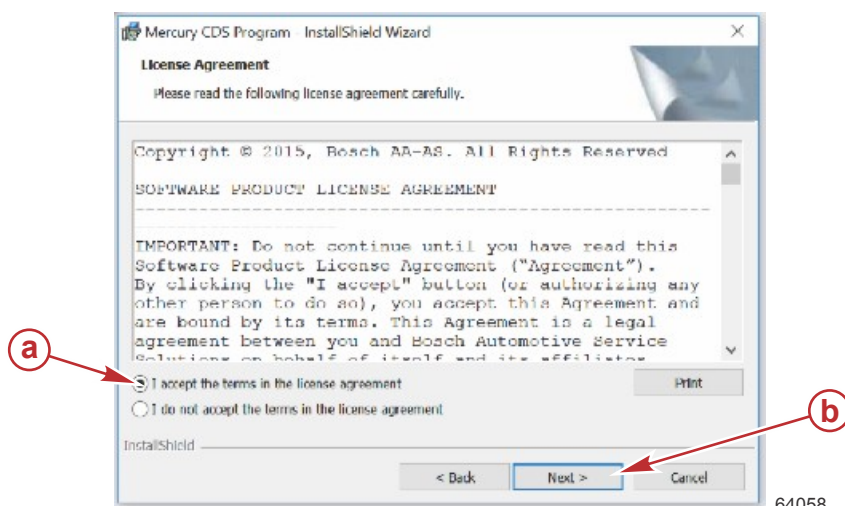
Настоящий документ предоставляется для единственного и исключительного использования первоначальным получателем, согласно назначения Mercury Marine и не может распространяться или копироваться, цифровым или иным способом, без предварительного письменного согласия Mercury Marine.

7. Щелкните кнопку «Next» (Далее) для продолжения.



64056

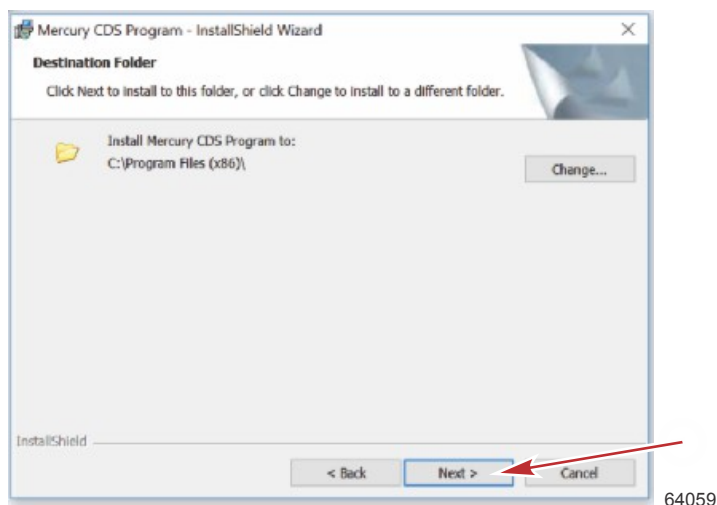
8. Когда вы прочитаете условия лицензионного соглашения и согласитесь с ними, щелкните «I accept the terms in the license agreement» (Я принимаю условия лицензионного соглашения), затем щелкните кнопку «Next» (Далее) для продолжения.



64058

- a - «I accept the terms in the license agreement» (Я принимаю условия лицензионного соглашения)
b - Кнопка «Next» (Далее)

9. После выбора кнопки «Next» (Далее) отобразится путь установки CDS. Щелкните кнопку «Next» (Далее) для продолжения.

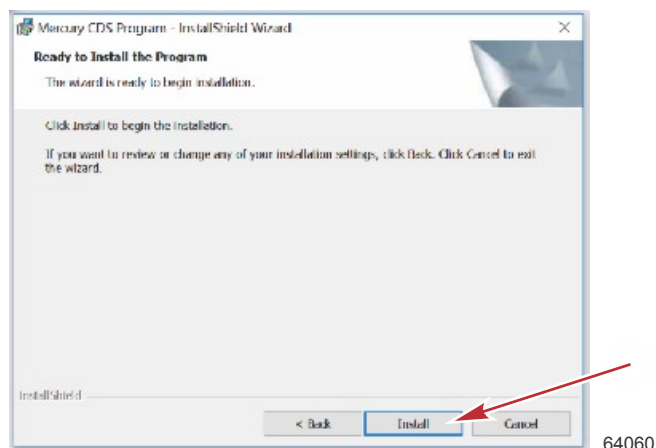


64059

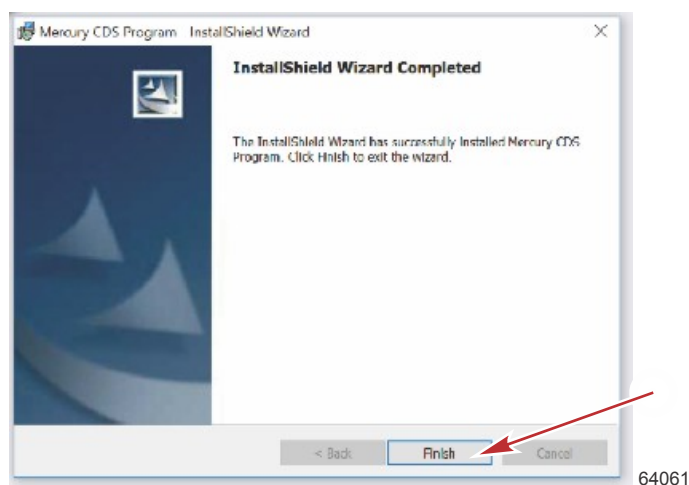
ИНФОРМАЦИЯ, СОДЕРЖАЩАЯСЯ В ДАННОМ ДОКУМЕНТЕ, ЯВЛЯЕТСЯ КОНФИДЕНЦИАЛЬНОЙ. ОНА ЗАЩИЩЕНА АВТОРСКИМ ПРАВОМ И ЯВЛЯЕТСЯ СОБСТВЕННОСТЬЮ КОМПАНИИ MERCURY MARINE.

Настоящий документ предоставляется для единственного и исключительного использования первоначальным получателем, согласно назначения Mercury Marine и не может распространяться или копироваться, цифровым или иным способом, без предварительного письменного согласия Mercury Marine.

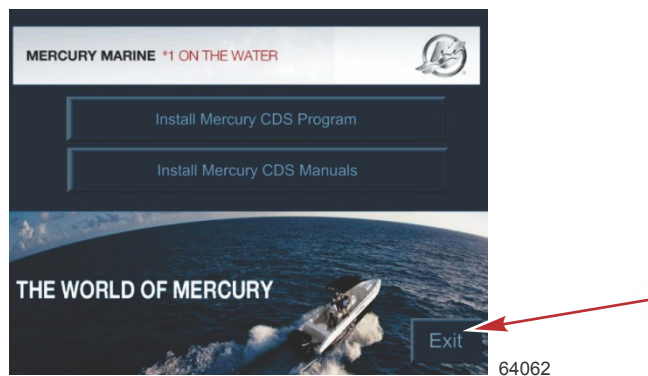
10. Щелкните кнопку «Install» (Установить) для продолжения.



11. После завершения установки щелкните кнопку «Finish» (Готово) для продолжения.



12. Щелкните кнопку «Exit» (Выход) для выхода.

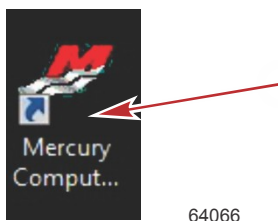


ИНФОРМАЦИЯ, СОДЕРЖАЩАЯСЯ В ДАННОМ ДОКУМЕНТЕ, ЯВЛЯЕТСЯ КОНФИДЕНЦИАЛЬНОЙ. ОНА ЗАЩИЩЕНА АВТОРСКИМ ПРАВОМ И ЯВЛЯЕТСЯ СОБСТВЕННОСТЬЮ КОМПАНИИ MERCURY MARINE.

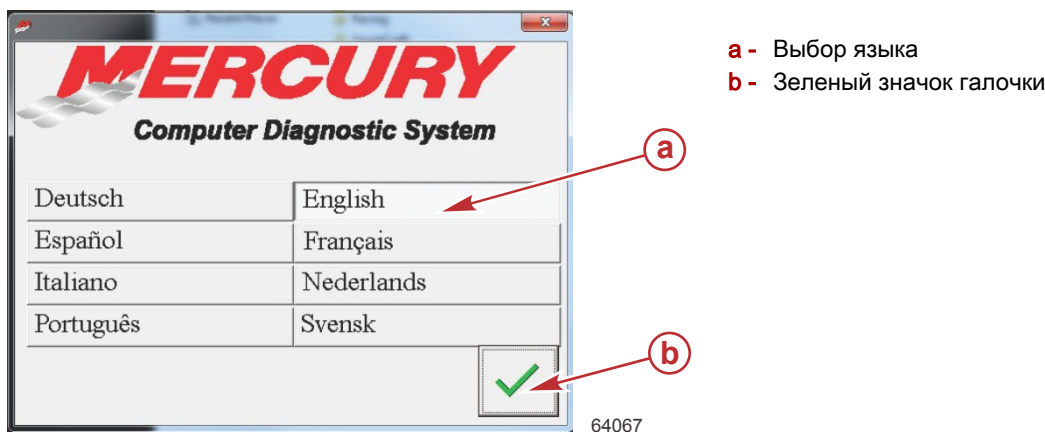
Настоящий документ предоставляется для единственного и исключительного использования первоначальным получателем, согласно назначения Mercury Marine и не может распространяться или копироваться, цифровым или иным способом, без предварительного письменного согласия Mercury Marine.

Единовременная активация

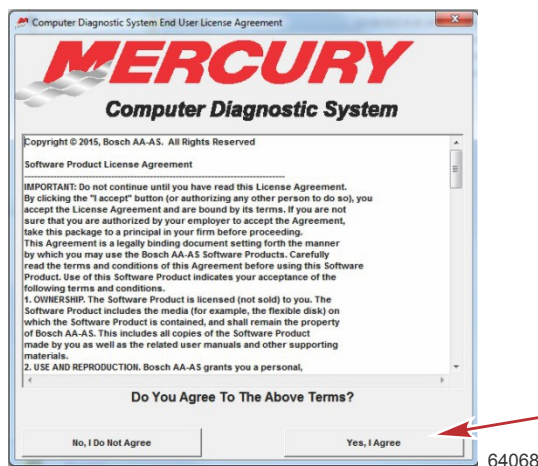
1. Дважды щелкните значок CDS на рабочем столе, чтобы выполнить синхронизацию через Интернет и начать регистрацию.



2. Щелкните нужный язык, затем щелкните зеленый значок галочки для продолжения.



3. Когда вы прочитаете условия лицензионного соглашения и согласитесь с ними, щелкните кнопку «Yes, I Agree» (Да, соглашаюсь) для продолжения.

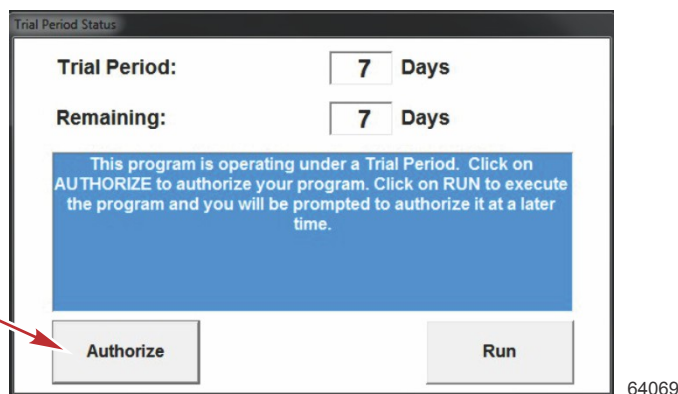


4. При первом запуске CDS программа предложит авторизовать программное обеспечение. На выполнение этой процедуры отведено семь дней. Щелкните кнопку «Authorize» (Авторизация). Потребуется идентификатор носителя данных (с коробки оригинального компакт-диска с ПО CDS), идентификатор блока (генерируется автоматически) и пароль (получаемый с веб-сайта Bosch: <http://passcode.service-solutions.com/MCDS.html>).

ИНФОРМАЦИЯ, СОДЕРЖАЩАЯСЯ В ДАННОМ ДОКУМЕНТЕ, ЯВЛЯЕТСЯ КОНФИДЕНЦИАЛЬНОЙ. ОНА ЗАЩИЩЕНА АВТОРСКИМ ПРАВОМ И ЯВЛЯЕТСЯ СОБСТВЕННОСТЬЮ КОМПАНИИ MERCURY MARINE.

Настоящий документ предоставляется для единственного и исключительного использования первоначальным получателем, согласно назначения Mercury Marine и не может распространяться или копироваться, цифровым или иным способом, без предварительного письменного согласия Mercury Marine.

ПРИМЕЧАНИЕ: Номер телефона контактного центра Bosch: 1-800-345-2233.



- Введите идентификатор носителя и пароль в соответствующие поля, затем щелкните кнопку **«Authorize» (Авторизация)** для регистрации программного обеспечения. Дополнительную информацию об идентификаторе блока, идентификаторе носителя и пароле см. далее.



- a** - Поле «Media ID» (Идентификатор носителя)
- b** - Поле «Passcode» (Пароль)
- c** - Кнопка «Authorize» (Авторизация)

Идентификатор блока

Идентификатор блока будет сгенерирован программой CDS во время процесса авторизации.

Идентификатор носителя данных

Идентификатор носителя данных указан на оригинальном носителе с предыдущим программным обеспечением CDS.

- Идентификатор носителя данных обычно указан на конверте установочного диска, входящего в комплект.
- Данный номер специфичен для конкретной покупки.
- Если система CDS переносится на другой компьютер, понадобится отвязать идентификатор носителя, чтобы разрешить авторизацию на новом компьютере.
- Ни Bosch, ни Mercury Marine не хранят у себя записи об идентификаторах носителя данных.
- Хранение данного идентификатора является вашей обязанностью.
- При необходимости замены идентификатора носителя данных компания Bosch может продать запасной номер. Компания Bosch предоставляет запасной идентификатор носителя данных только зарегистрированным владельцам систем CDS. За данную услугу также взимается плата.

Пароль

Для получения пароля посетите раздел безопасности Bosch на веб-сайте <http://passcode.service-solutions.com/MCDS.html>, введите номер своего дилера, свой номер телефона, идентификатор блока и идентификатор носителя данных, щелкните «Submit» (Отправить) и получите пароль.

- Пароль подходит только для одного использования.
- Если требуется дополнительная помощь, обратитесь в компанию Bosch по телефону 1-800-345-2233.

Синхронизация через Интернет

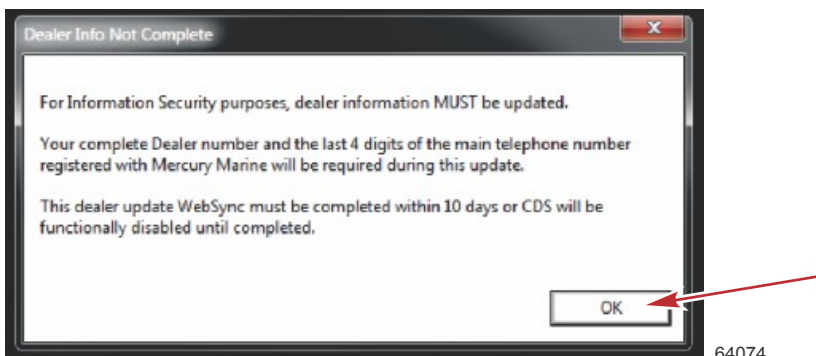
Требуется синхронизация через Интернет.

- На выполнение начальной синхронизации через Интернет отведено 10 дней. **Если ее не выполнить, программа CDS будет заблокирована через 60 дней.**

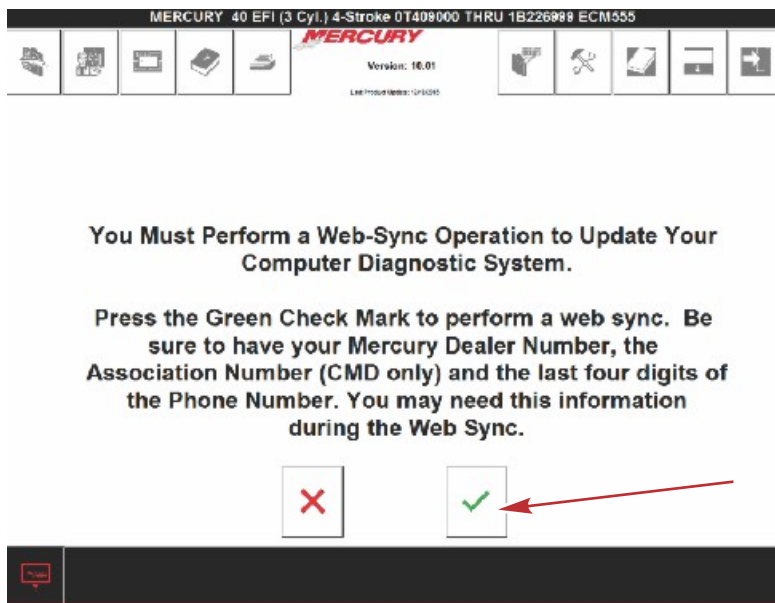
ИНФОРМАЦИЯ, СОДЕРЖАЩАЯСЯ В ДАННОМ ДОКУМЕНТЕ, ЯВЛЯЕТСЯ КОНФИДЕНЦИАЛЬНОЙ. ОНА ЗАЩИЩЕНА АВТОРСКИМ ПРАВОМ И ЯВЛЯЕТСЯ СОБСТВЕННОСТЬЮ КОМПАНИИ MERCURY MARINE.

Настоящий документ предоставляется для единственного и исключительного использования первоначальным получателем, согласно назначения Mercury Marine и не может распространяться или копироваться, цифровым или иным способом, без предварительного письменного согласия Mercury Marine.

- Пользователю будет предлагаться выполнять синхронизацию через Интернет каждые 60 дней.
 - Для синхронизации через Интернет требуется подключение к Интернету.
1. После установки CDS отобразится всплывающее окно, уведомляющее о необходимости выполнить синхронизацию через Интернет в течение 10 дней. Щелкните кнопку «OK» для продолжения.



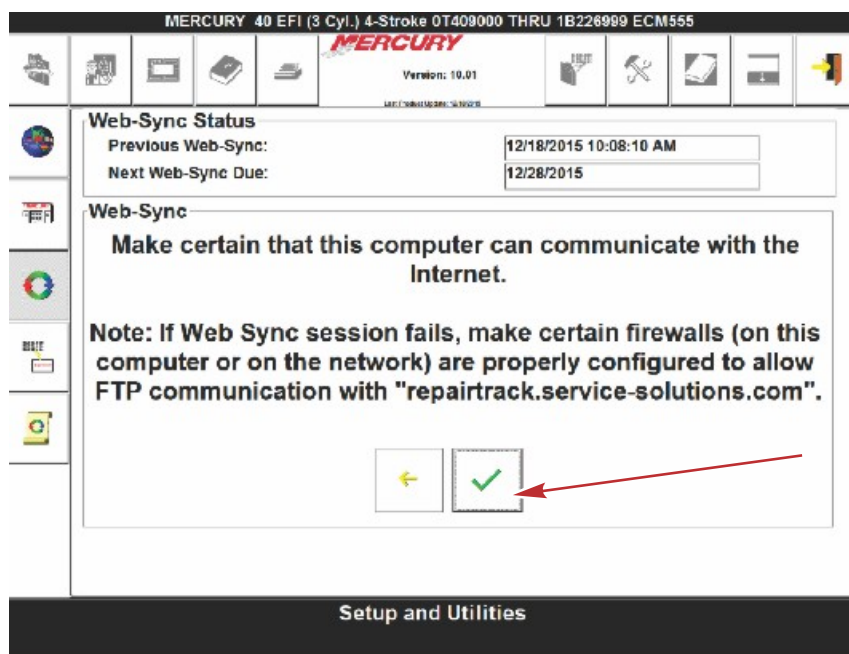
2. Отобразится новое окно. Щелкните зеленый значок галочки для продолжения.



ИНФОРМАЦИЯ, СОДЕРЖАЩАЯСЯ В ДАННОМ ДОКУМЕНТЕ, ЯВЛЯЕТСЯ КОНФИДЕНЦИАЛЬНОЙ. ОНА ЗАЩИЩЕНА АВТОРСКИМ ПРАВОМ И ЯВЛЯЕТСЯ СОБСТВЕННОСТЬЮ КОМПАНИИ MERCURY MARINE.

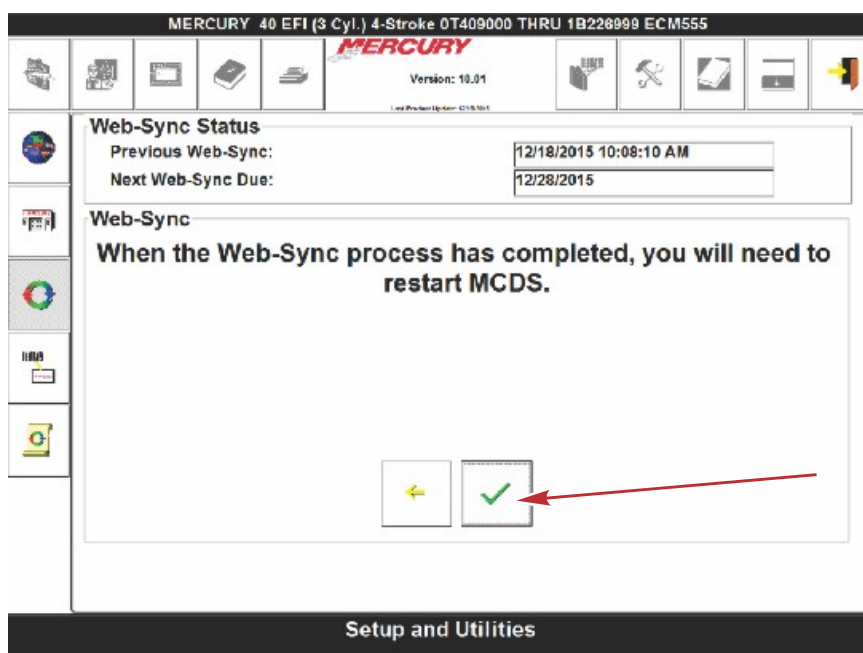
Настоящий документ предоставляется для единственного и исключительного использования первоначальным получателем, согласно назначения Mercury Marine и не может распространяться или копироваться, цифровым или иным способом, без предварительного письменного согласия Mercury Marine.

3. Следуйте инструкциям на экране. Щелкните зеленый значок галочки для продолжения.



64084

4. Следуйте инструкциям на экране. Щелкните зеленый значок галочки для продолжения.

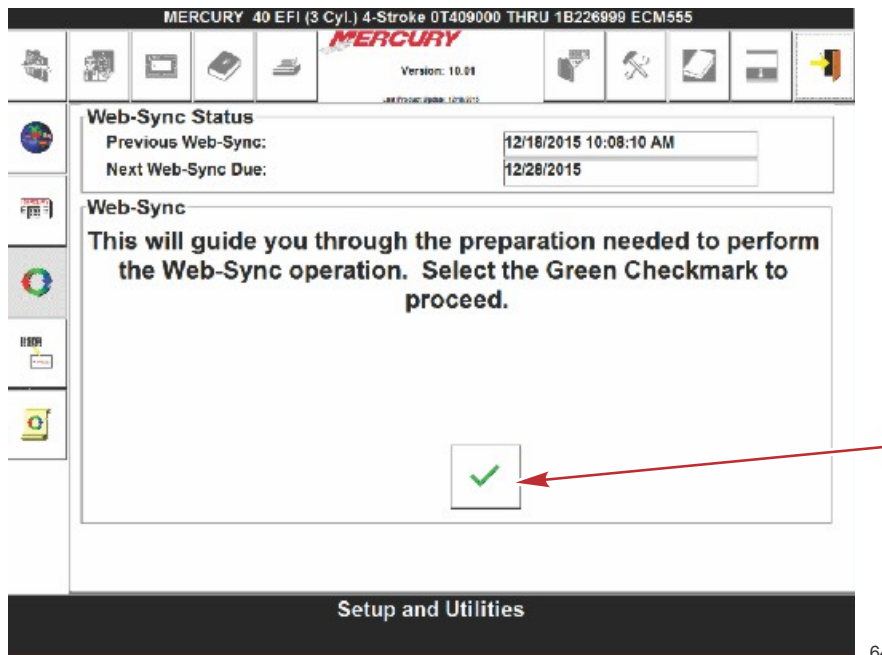


64085

ИНФОРМАЦИЯ, СОДЕРЖАЩАЯСЯ В ДАННОМ ДОКУМЕНТЕ, ЯВЛЯЕТСЯ КОНФИДЕНЦИАЛЬНОЙ. ОНА ЗАЩИЩЕНА АВТОРСКИМ ПРАВОМ И ЯВЛЯЕТСЯ СОБСТВЕННОСТЬЮ КОМПАНИИ MERCURY MARINE.

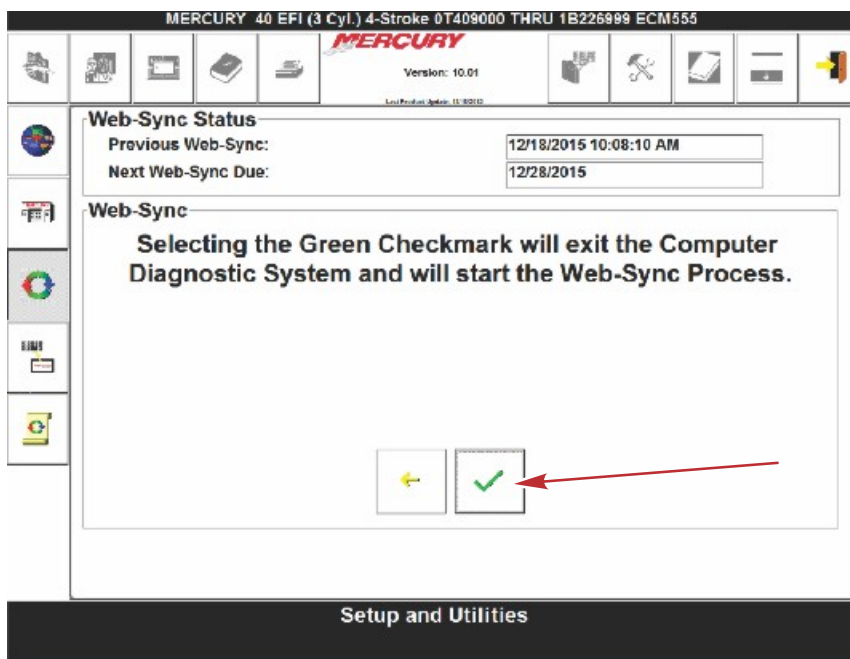
Настоящий документ предоставляется для единственного и исключительного использования первоначальным получателем, согласно назначения Mercury Marine и не может распространяться или копироваться, цифровым или иным способом, без предварительного письменного согласия Mercury Marine.

5. Следуйте инструкциям на экране. Щелкните зеленый значок галочки для продолжения.



64091

6. Следуйте инструкциям на экране. Щелкните зеленый значок галочки для продолжения.

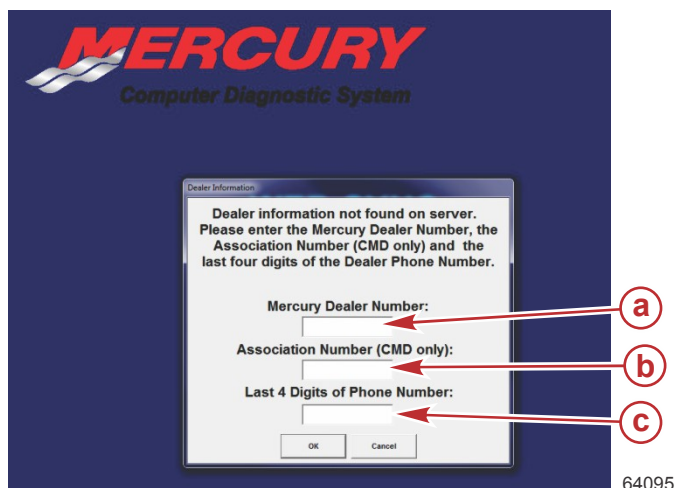


64092

ИНФОРМАЦИЯ, СОДЕРЖАЩАЯСЯ В ДАННОМ ДОКУМЕНТЕ, ЯВЛЯЕТСЯ КОНФИДЕНЦИАЛЬНОЙ. ОНА ЗАЩИЩЕНА АВТОРСКИМ ПРАВОМ И ЯВЛЯЕТСЯ СОБСТВЕННОСТЬЮ КОМПАНИИ MERCURY MARINE.

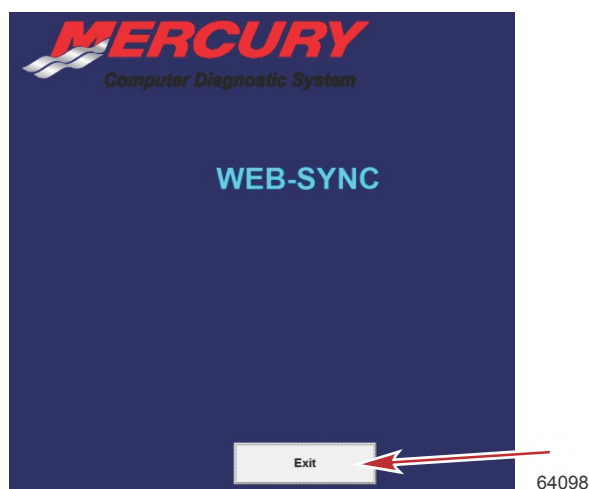
Настоящий документ предоставляется для единственного и исключительного использования первоначальным получателем, согласно назначения Mercury Marine и не может распространяться или копироваться, цифровым или иным способом, без предварительного письменного согласия Mercury Marine.

7. Отобразится новое окно. Введите 7-значный номер дилера Mercury и последние 4 цифры номера телефона. Оставьте поле «Association Number» (Номер соединения) пустым. Щелкните кнопку «ОК» для продолжения.



- a - Поле «7-digit Mercury Dealer Number» (7-значный номер дилера Mercury)
- b - Поле «Association Number» (Номер соединения) (оставьте пустым)
- c - Поле «Last 4 Digits of Phone Number» (Последние 4 цифры номера телефона)

8. Щелкните кнопку «Exit» (Выход) для закрытия.



Отдел сервисного и технического обслуживания Bosch: 1-800-345-2233

При обращении в компанию Bosch за помощью помните о статусе вашего договора на обслуживание. Если срок вашего договора на обслуживание истек, вам необходимо заключить новый договор. Будьте готовы сообщить номер дилера Mercury Marine и версию программного обеспечения CDS.

ИНФОРМАЦИЯ, СОДЕРЖАЩАЯСЯ В ДАННОМ ДОКУМЕНТЕ, ЯВЛЯЕТСЯ КОНФИДЕНЦИАЛЬНОЙ. ОНА ЗАЩИЩЕНА АВТОРСКИМ ПРАВОМ И ЯВЛЯЕТСЯ СОБСТВЕННОСТЬЮ КОМПАНИИ MERCURY MARINE.

Настоящий документ предоставляется для единственного и исключительного использования первоначальным получателем, согласно назначения Mercury Marine и не может распространяться или копироваться, цифровым или иным способом, без предварительного письменного согласия Mercury Marine.

Адаптер «USB — последовательный порт» и интерфейсный блок SmartComms

Компания Bosch предлагает адаптер «USB — последовательный порт». Номер детали: MM-50842.



Компания Bosch предлагает интерфейсный блок SmartComms. Номер детали: MM-46944.



ИНФОРМАЦИЯ, СОДЕРЖАЩАЯСЯ В ДАННОМ ДОКУМЕНТЕ, ЯВЛЯЕТСЯ КОНФИДЕНЦИАЛЬНОЙ. ОНА ЗАЩИЩЕНА АВТОРСКИМ ПРАВОМ И ЯВЛЯЕТСЯ СОБСТВЕННОСТЬЮ КОМПАНИИ MERCURY MARINE.

Настоящий документ предоставляется для единственного и исключительного использования первоначальным получателем, согласно назначения Mercury Marine и не может распространяться или копироваться, цифровым или иным способом, без предварительного письменного согласия Mercury Marine.